

2.4 Präsentation

Die Projektarbeitsgruppe stellt ihr Projektergebnis und theoretische Erkenntnisse in einer ansprechenden Präsentation einer Prüfungskommission vor.

Bewertet werden:

Inhalt

- o Fachliche Einordnung/ Schwerpunktsetzung
- o Fachliche Richtigkeit
- o Umfassende Darstellung des Themas
- o Erläuterung des gegenständlichen Produkts
- o Bildung persönlicher Standpunkte
- o Selbsteinschätzung/ Reflexion der Projektarbeit

Aufbau

- o Einstieg
- o Gliederung/ logische Abfolge/ Überleitungen
- o Schluss

Veranschaulichung

- o Originalität/ Anschaulichkeit
- o Medieneinsatz
- o Raumgestaltung

Vortragsweise

- o Persönliches/ sicheres Auftreten/ Kleidung
- o Sprachliche Darstellung/ Rhetorik (freies Sprechen, Sprachtempo, Aussprache, Ausdruck)
- o Zeiteinhaltung
- o Reaktion auf An-/ Nachfrage



3. Versicherungsschutz

Für Unternehmungen im Rahmen der Projektarbeit besteht für die Schüler/innen Versicherungsschutz. Aktivitäten außerhalb des Schulbereiches in Zusammenhang mit der Bearbeitung der Aufgabenstellung sind dem Betreuer der Arbeit vorher schriftlich anzuzeigen.

5. Termine 2021 / 2022

März 22	Informationsveranstaltung
29.04.22	Abgabe der Themenvorschläge
02.-06.05.22	Konsultation (Aufgabenverteilung innerhalb der Gruppe)
04.-08.07.22	Konsultation (Recherche; Aufgaben in den Ferien)
05.-09.09.22	Konsultation (Produktentwicklung)
21.09.22	1. Projektarbeitstag
10.-14.10.22	Konsultation (Verschriftlichung Produktentwicklung)
14.10.22	Abschluss der Vereinbarungen
09.11.22	2. Projektarbeitstag (inklusive Intensivkurs „Word“ in der Schule)
21.-25.11.22	Konsultation (Texte, Formulierung, Quellenangabe)
19.01.23	3. Projektarbeitstag
21.-25.02.23	Konsultation (Check Texte und Formatierung)
03.03.23	Späteste Abgabe der Produkte (schriftlicher Teil 1x als Buch oder Hefter und 1x auf USB-Stick, gegenständlicher Teil) und Arbeitshefter
24.03.23	Notenbekanntgabe Prozess & Produkte
27.-31.03.23	Konsultation (Vorbereitung der Präsentation)
18.04.23	Präsentation & Endergebnis

TERMINE



Projektarbeit 2021/2022



„... eine besondere Gelegenheit dein Leistungsvermögen interessengebunden zu einem fächerübergreifenden Thema zu zeigen und ein Produkt zu diesem Thema zu erstellen.“

Verantwortliche für Projektarbeit:
Frau Czambor und Frau Scheiber

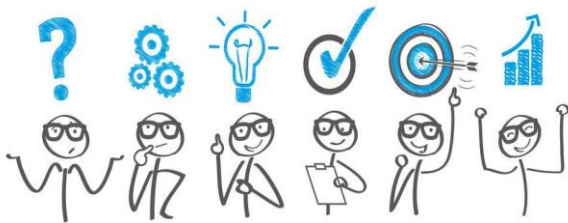
Allgemeine Hinweise

Die Aufgabe ist es, in einer **Gruppe von 3-5 Schüler/innen** eine **Projektarbeit zu einem fächerübergreifenden Thema** anzufertigen.

Ein **betreuender Lehrer** unserer Schule unterstützt die Gruppe durch regelmäßige **Konsultationen**.

Zur Nachweisführung und Unterstützung der Konsultationen wird ein **Arbeitshefter** geführt. Er enthält die Vereinbarung mit individuellem Arbeitsauftrag, den Berichtsbogen, alle Bewertungskriterien sowie eine umfassende Materialiensammlung. Ebenso gehört ein persönlicher **USB-Stick** mit allen Dokumenten zu den benötigten Hilfsmitteln.

Die folgenden Hinweise stellen eine Orientierung dar und sollen behilflich sein, die anstehenden Aufgaben bestmöglich zu bewältigen und aufzeigen, welche Erwartungen an eine solche Projektarbeit gestellt werden.



1. Festlegungen zu den Teilen der Projektarbeit

Bei der Projektarbeit handelt es sich um eine besondere **Unterrichtsform für den Erwerb des Realschulabschlusses**. Das **Thema** und die **Gesamtnote** erscheinen auf dem **Abschlusszeugnis** der Klasse 10.

Nach § 47a der Thüringer Schulordnung vom 23. Mai 2018 gilt: Die Gesamtnote für die Projektarbeit setzt sich aus den Teilbewertungen des **Arbeitsprozesses**, der **Produkte (gegenständlicher und schriftlicher Teil)** und der **Präsentation** zusammen. Die Bewertung findet auf der Grundlage der individuellen Leistung des einzelnen Schülers statt.

2. Informationen zur Bewertung

2.1. Prozess

Der Prozess besteht aus Planung, Arbeitsweise und Kommunikation/ Kooperation.



Bewertet werden:

Planung

- Formulierung und Beschreibung individueller Aufgabe und Teilzielsetzung
- Gliederung/ Arbeitsplan erstellen
- Planung und Umsetzung eigener Ideen

Arbeitsweise

- Erledigung von Aufträgen (Verarbeitung von Hinweisen und Impulsen)
- Auswahl/ Nutzung von Informationsquellen
- Übernahme von Verantwortung
- Anstrengungsbereitschaft/ Zielstrebigkeit
- Nachweis des Arbeitsprozesses im Berichtsbogen
- Sorgfältige Führung des Arbeitshefters
- Termineinhaltung

Kommunikation/ Kooperation

- Mitarbeit in Konsultationen/ Gesprächsführung
- Selbsteinschätzung/ Reflexion
- Konflikt-/ Problemlösefähigkeit
- Kritikfähigkeit
- Teamfähigkeit

2.2. Produkt: gegenständlicher Teil

Die Schüler stellen ein Produkt her und zeigen, dass sie ein Thema in einer sinnvollen Form darstellen und umsetzen können.

Bewertet werden:

Inhalt

- Umfang/ Aufwand/ Komplexität
- Aussagekraft
- Verständlichkeit/ Produkt ist selbsterklärend
- Funktionsweise/ Praxisbezug/ Anwendbarkeit
- Fachliche Richtigkeit

Design

- Innovation/ Originalität/ Kreativität
- Aussehen/ Anschaulichkeit/ Details
- Qualität/ Ausführung/ Sauberkeit
- Langlebigkeit
- Gesamteindruck

2.3. Produkt: schriftlicher Teil

Der schriftliche Teil beschreibt den Weg zur Erstellung des gegenständlichen Teils und dessen theoretische Grundlagen. Jeder schreibt entsprechend seines Arbeitsauftrages einen eigenen Text (5-8 Seiten). Einleitung und Resümee werden gemeinsam verfasst.



Bewertet werden:

Inhalt

- Klarer Aufbau/ Gliederung
- Begründung der Themenwahl/ Einleitung
- Umfassende Bearbeitung des Themas
- Fachliche Richtigkeit
- Standpunktbildung/ Schlussfolgerungen/ kreatives Umsetzen der eigenen Ideen
- Sinnvoller Einsatz unterschiedlicher Quellen
- Zusammenfügung/ stimmige Überleitungen
- Resümee/ Fazit/ Reflexion

Sprachliche Korrektheit

- Verständliche Sprache/ Ausdruck/ Wortschatz/ Fachbegriffe
- Rechtschreibung/ Satzbau/ Grammatik
- Zeichensetzung

Form

- Originalität/ Ansprechende Gestaltung
- Deckblatt (Titel, Gruppenmitglieder)/ Inhaltsverzeichnis mit Seitenangaben
- Korrekte Angabe von Quellen/ Quellenverzeichnis
- Einhaltung allgemeiner äußerer Formmerkmale