

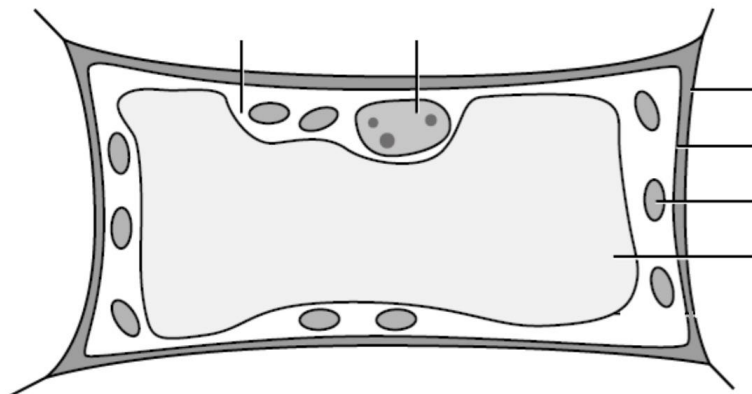
Biologie Aufgaben für die Woche vom 11.10.-15.10., Klasse 7c

Name:

Aufgabe 1: Vervollständige die folgende Tabelle zu Zellbestandteilen und ihrer Funktion. Nutze dazu den Text auf S.13 in deinem Lehrbuch oder Quellen deiner Wahl.

Zellbestandteil	Funktion
Zellwand	
Zellmembran	
Zellkern	
Chloroplast	
Zellplasma	
Zellsaft-Vakuole	
Tüpfel	-sind winzige Poren in der Zellwand -benachbarte Zellen stehen über Tüpfel in Verbindung

Aufgabe 2: Beschrifte die folgende Zeichnung einer Pflanzenzelle. Nutze dazu Abbildung 3 auf S. 13 deines Lehrbuches oder deinen Hefter.



Aufgabe 3: Pflanzen sind wichtig für den Menschen. Nenne drei Gründe.

1.).....

2.).....

3.).....